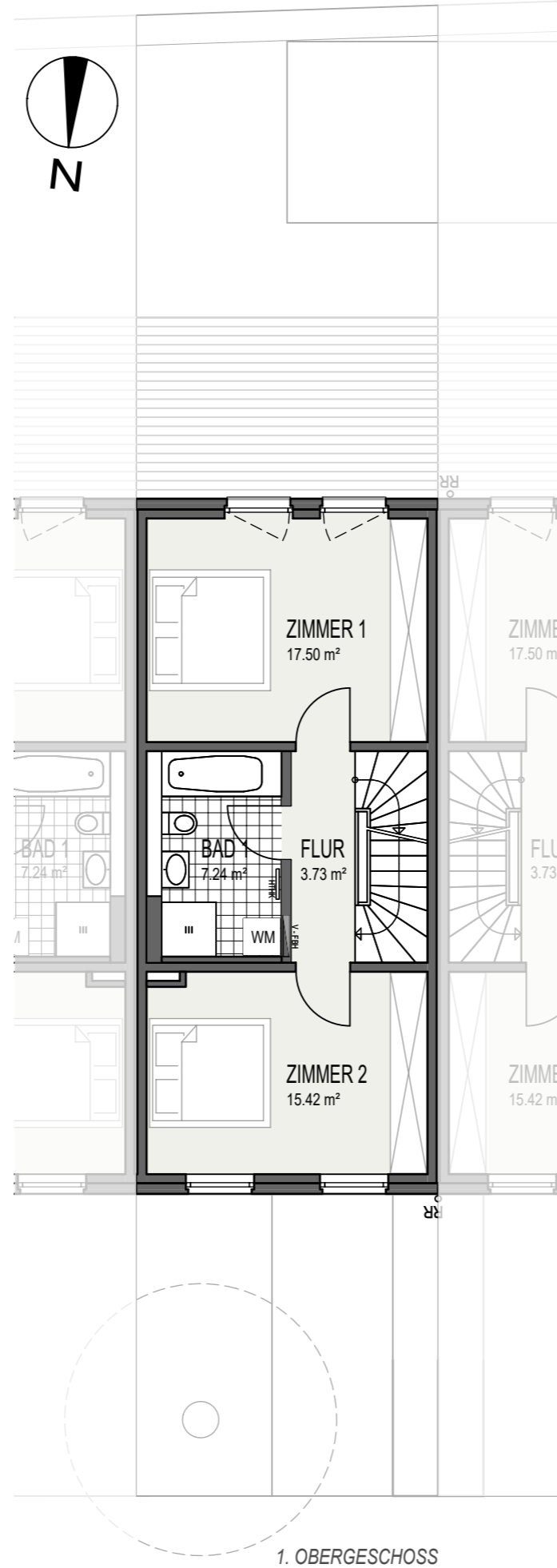
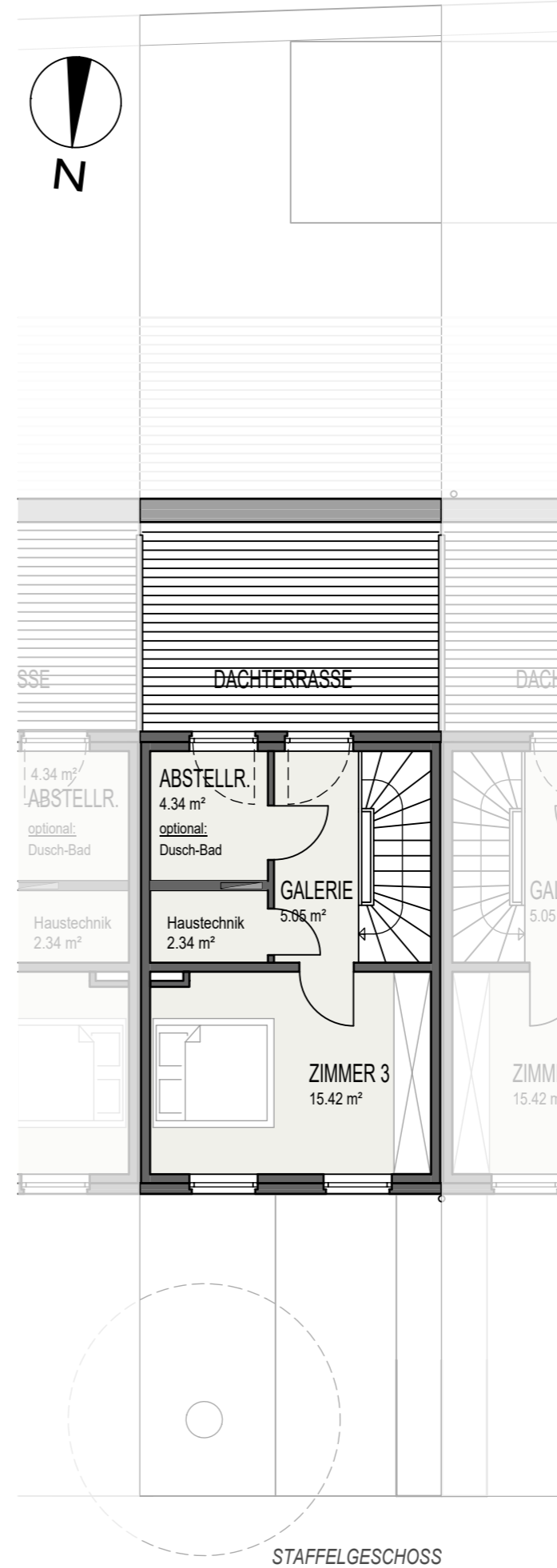


ERDGESCHOSS



1. OBERGESCHOSS



STAFFELGESCHOSS

HAUS 5.3

Grundrisse Erdgeschoss bis Staffelgeschoss

WOHNFLÄCHE:	
ENTREE	4.94m ²
KÜCHE	6.99m ²
WOHNEN	32.48m ²
WC	1.78m ²
Abst. / HAR	1.09m ²
TERRASSE 50%	7.50m ²
FLUR	3.73m ²
ZIMMER 1	17.50m ²
BAD	7.24m ²
ZIMMER 2	15.42m ²
GALERIE	5.05m ²
ZIMMER 3	15.42m ²
DACHTERRASSE 50%	8.50m ²
ABSTELLRAUM	4.34m ²
WOHNFLÄCHE, gesamt	131.98m²

NUTZFLÄCHE:	
HAUSTECHNIK	2.34m ²
NUTZFLÄCHE, gesamt	2.34m²

GESAMTFLÄCHE	134.32m²
---------------------	----------------------------

BAUVORHABEN "UPHUUS"
NEUBAU EINER WOHNANLAGE
MIT 8 DOPPELHAUSHÄLFTEN
UND 6 REIHENHÄUSERN

UPHOFFWEG 2 - 8 / SCHLESWIGER DAMM
D - 22457 HAMBURG - SCHNELSEN

STAND: 23.06.2022

