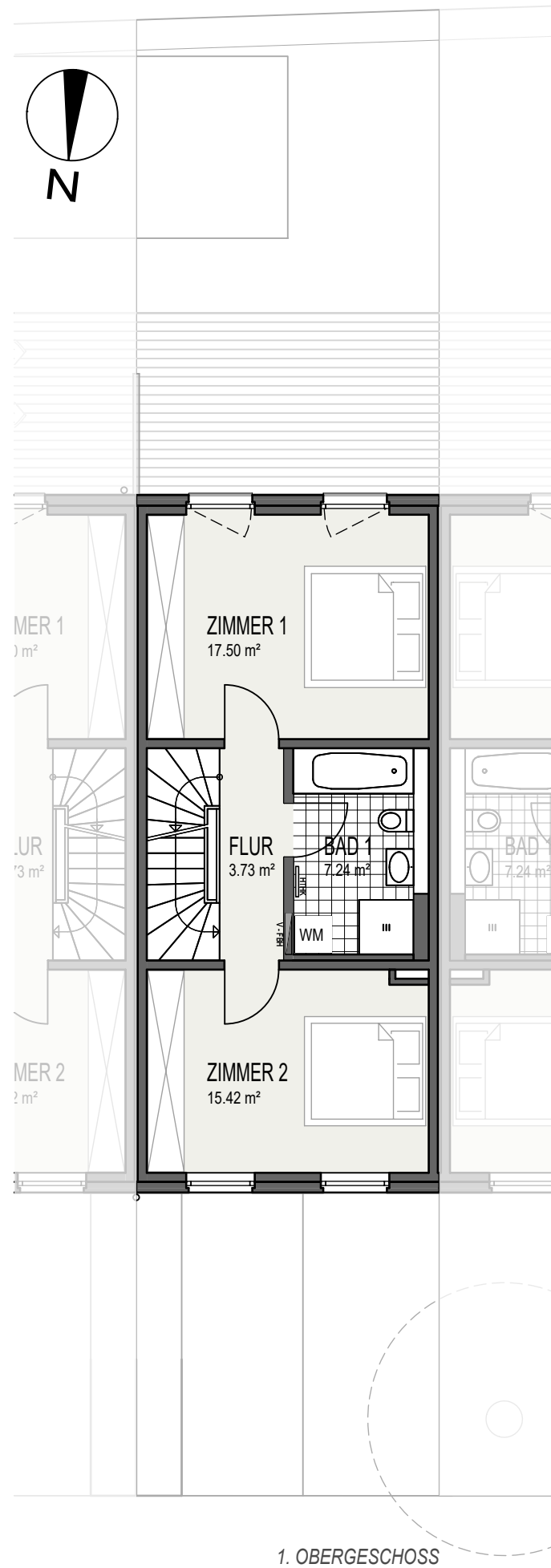
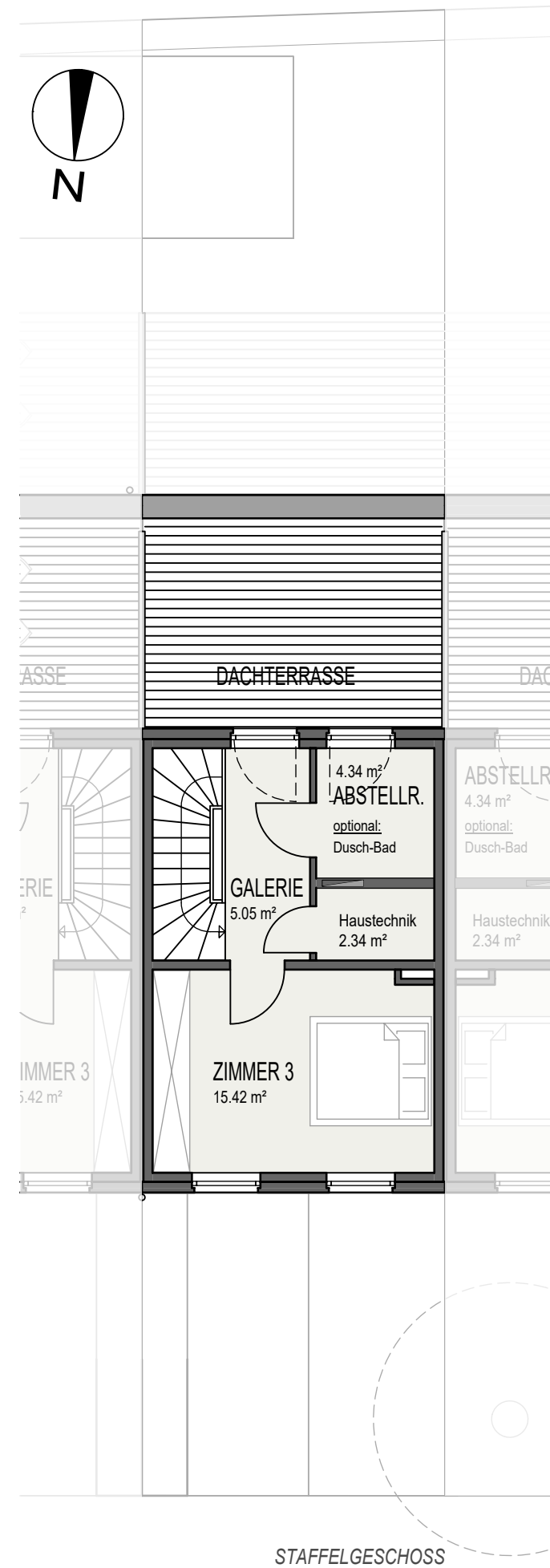


ERDGESCHOSS



1. OBERGESCHOSS



STAFFELGESCHOSS

**HAUS 5.2**

Grundrisse Erdgeschoss bis Staffelgeschoss

**WOHNFLÄCHE:**

ENTREE	4.94m <sup>2</sup>
KÜCHE	6.99m <sup>2</sup>
WOHNEN	32.48m <sup>2</sup>
WC	1.78m <sup>2</sup>
Abst. / HAR	1.09m <sup>2</sup>
TERRASSE 50%	7.50m <sup>2</sup>
FLUR	3.73m <sup>2</sup>
ZIMMER 1	17.50m <sup>2</sup>
BAD	7.24m <sup>2</sup>
ZIMMER 2	15.42m <sup>2</sup>
GALERIE	5.05m <sup>2</sup>
ZIMMER 3	15.42m <sup>2</sup>
DACHTERRASSE 50%	8.50m <sup>2</sup>
ABSTELLRAUM	4.34m <sup>2</sup>
<b>WOHNFLÄCHE, gesamt</b>	<b>131.98m<sup>2</sup></b>

**NUTZFLÄCHE:**

HAUSTECHNIK	2.34m <sup>2</sup>
<b>NUTZFLÄCHE, gesamt</b>	<b>2.34m<sup>2</sup></b>

**GESAMTFLÄCHE** 134.32m<sup>2</sup>

BAUVORHABEN "UPHUUS"  
NEUBAU EINER WOHNANLAGE  
MIT 8 DOPPELHAUSHÄLFTEN  
UND 6 REIHENHÄUSERN

UPHOFFWEG 2 - 8 / SCHLESWIGER DAMM  
D - 22457 HAMBURG - SCHNELSEN

STAND: 23.06.2022

